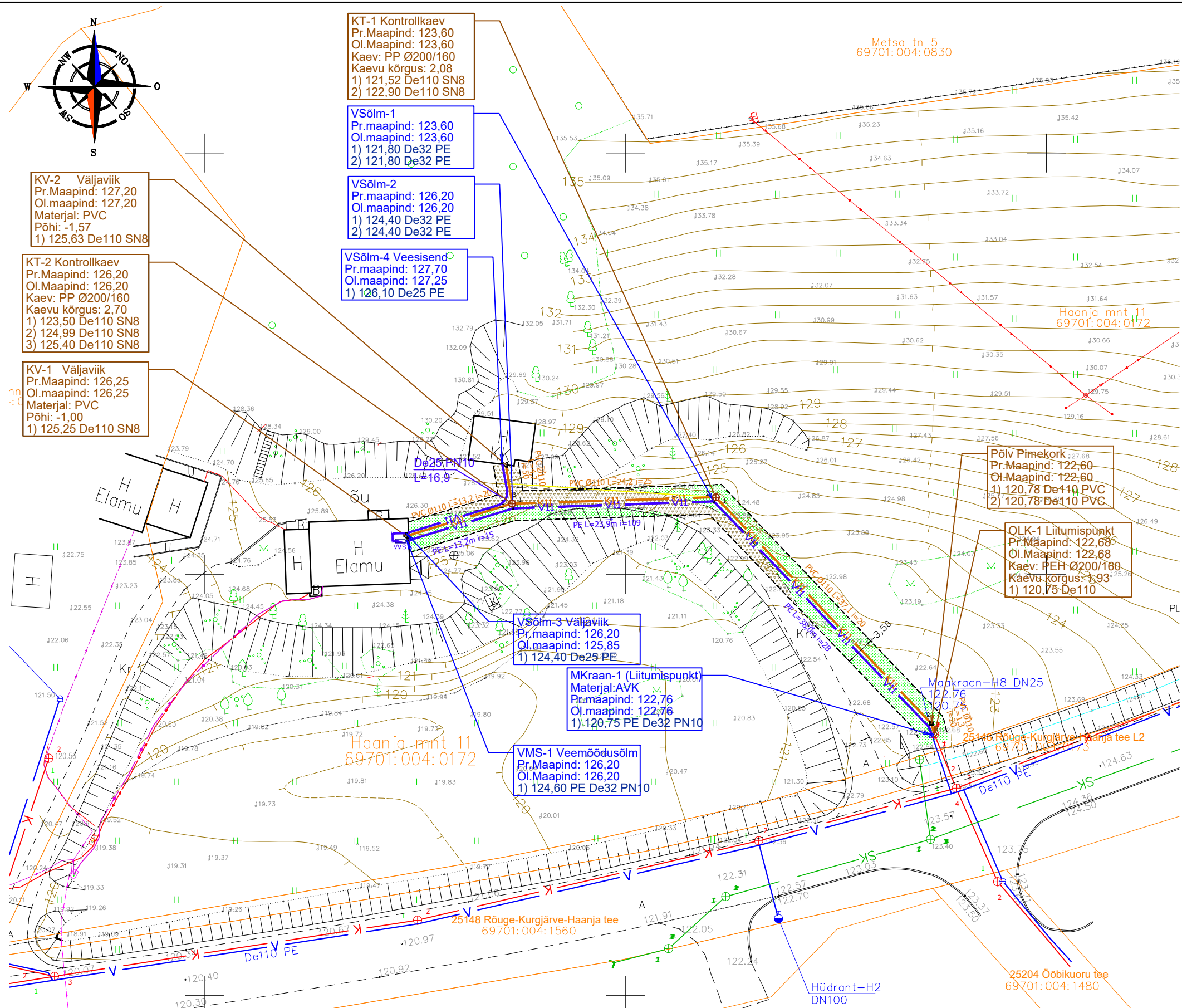


Märkused: Plaan on orienteeritud L-EST 97 süsteemis, kõrgused EH2000 süsteemis. Mõõdistamiseks on kasutatud GNSS-seadet EPOCH E50 koos väliarvutiga Ranger Robot ja elektrontahhümeetrit FOCUS 30-3". Katastriüksuste piirid on plaanile kantud Maa-ameti geopoortali andmetel. Joonise koostamisel on kasutatud ka varasemaid maa-aluste kommunikatsioonide teostusjooniseid.

A&O MAAMÕDUBÜROO OÜ		Põlva Aasa tn 6 Tel. 5115882
Rõuge vald Rõuge alevik Haanja mnt 11 geodeetiline alusplaan		Töö nr.266/25 Leht 1 /Lehti M 1: 500
Objekti asukoht	Rõuge vald Rõuge alevik Haanja mnt 11	Tegevuslitsentsid 179 MA ; 36 MA-k
Tellija	Indrek Laine	
Töö täitja	R.Reimo	05.09.2025.a
Juhataja	A. Parts	22.09.2025.a

JV-VK-20-2025			
KOOSTAJA	NIMI	ALLKIRI	KUUP
Tellija	Indrek Laine		29.10.2025
Insener	Jaan Vene		29.10.2025

VEEVARUSTUSE JA KANALISATSIOONI EHTUSPROJEKT			
Haanja mnt 11, Rõuge alevik, Rõuge vald, Võru maakond			
KINNISTU VEEVARUSTUS, KANALISATSIOON PÕHIPROJEKT	STAAD	LEHT	MOÖT
	PP	VK-4-02	1:500
ASENDIPLAAN PROJEKTEERITUD TEHNOVÕRKUDEGA		Jaan Vene Projektbüroo OÜ MTR.nr.EEP002286 Haavaniidu, Haanja küla, Rõuge vald 65101, Vorumaa Tel. 78 78887, Mob. 5176263 jaanvene.projekt@gmail.com	



PROJEKTEERITUD TEHNOVÕRKUDE TINGMÄRGID

Kinnistu, katastriüksuse piir
Taastatav kruusakatend
Taastatav haljasala
Kanalisatsiooni kontrolltoru - LIITUMISPUNKT
Kanalisatsiooni pimekäänik
Kanalisatsiooni kontrolltoru
Veetorstiku sõlm
Veevarustuse maakraan
Veemõõdusõlme asukoht

K11 Pr. Kinnistu kanal K1.1
V11 Pr. kinnistuveetoru V1.1

Olemasolevad tehnotrassid
Kanalisatsioon
Sademeveekanalisatsioon
Veetorstik
Elektrikaabel, liitumiskilp
Sidekaabel, liitumiskilp

Kanalaisatsiooni infokasti selgitus
Projekteeritud kaevu tähis
Olemasoleva maapinna kõrgus
Projekteeritud maapinna / kaevu kaane kõrgus
Projekteeritud kaevu materjal, kaevu ja teleskooposa läbimõõt
Projekteeritud kaevu põhja kõrgus
Projekteeritud kaevust väljuva toru põhja kõrgus, toru läbimõõt ja selle min rõngasjäikus
Projekteeritud kaevu siseneva toru põhja kõrgus, toru läbimõõt ja selle min rõngasjäikus

Märkus:

Veetorstik tuleb soojustada juhul, kui torustiku sügavus jääb alla 1,60m toru lae peale.
Reoveekanalisatsioon soojustada juhul, kui torustiku sügavus jääb alla 1,00m toru lae peale.
Soojustus s=100mm EPS 120 "Perimeeter" 1200x1000mm plaatidest või samaväärsest soojustusest.
Soojustus paigaldada toru kohale h=100mm.
Külmatee pikkus toru seinani vee- ja survekanalisatsiooni toru korral 1,80m, reoveekanalisatsiooni korral 1,20m.

